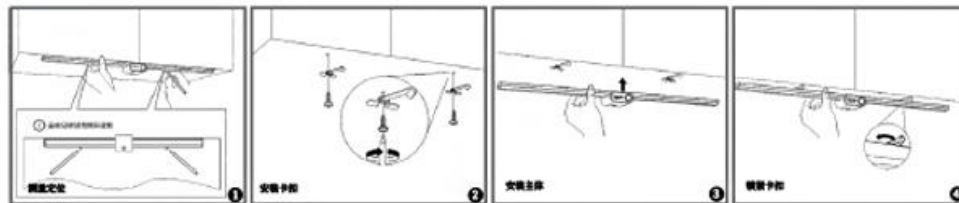


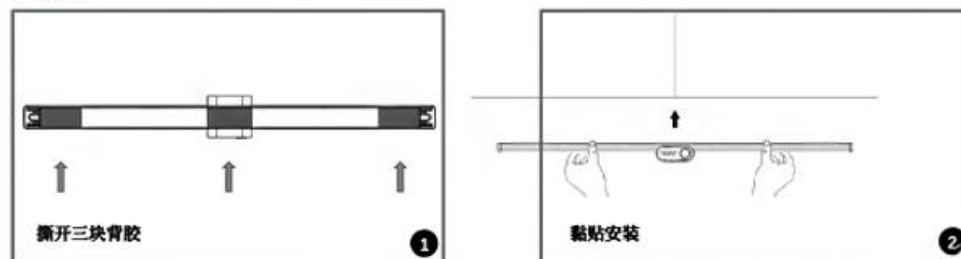
安装示意图



安装方式一



安装方式二

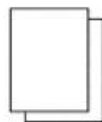


注意: 为了保证产品的安装牢固性不建议采用黏贴安装建议采用卡扣的方式进行安装

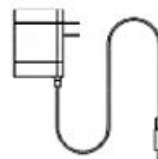
产品清单



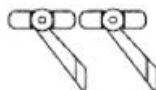
主体 x 1



说明书 x 1



适配器 x 1



卡扣 x 2



螺丝 x 2

注意: 适配器有多种国家插头规格可进行选择, 电源线长度标准为 1.5m 长度可定制但有起订量要求

注意: 使用卡扣安装时, 请勿撕开背胶

如果安装位置材质为金属、玻璃等螺丝难以穿透或容易将其破坏的材料时请采用“安装方式二”安装
旋转卡扣时一定要旋转到转动为止